

Visitez notre site internet
www.jld-genetics.fr



Senorita PP, fille de HEDGE
au Gaec la Louisette
(Charente-Maritime)



CAPJ Saphir, fille de SKELTON
au Gaec Cabon (Finistère)

*Vous aussi faites confiance
à notre gamme de taureaux !*



Sorbonne, fille de GENIUS
au Gaec Chaumont (Sarthe)



CAPJ Saiga, fille de SKELTON
au Gaec Cabon (Finistère)

Nos partenaires :

CARTE DES TAUREAUX HOL STEIN ROUGES - INDEX FRANCE AVRIL 2024

N : nouveau taureau
 * : Quantité limitée
 ** : Semences sexées : Prix Net. Pas de remise.
Remise tarifaire en fonction des quantités commandées, nous consulter.

Nom	Origines	A2/A2	Index production							Fonctionnels					Index morphologie																	Prix unitaire (€) Conv, / Sexée
			Fillies	CD Prod.	Lait (kg)	TB	MG (kg)	TP	MP (kg)	STMA	LONGEVITE	REPRO	Facilité Nais,	V. de Traite	CD Mo (%)	Morphologie	Mamelle	Ligament	Hteur Att., AR	DPJ	Imp., Tray, AV	Imp., Tray, AR	Longueur TR	Carat, Laitier	Incl., bassin	Larg. bassin	Capacité	Prof. Corps	Larg. Poitrine	P & M	Angle du jarret	

► GÉNOMIQUES ROUGES

Garden Red	<i>Gnabry Rf x Swingman</i>		0	70	679	4,2	53	0,9	26	2,0	3,5	3,1	93	-0,3	70	2,3	1,5	-0,8	2,3	2,0	0,5	-1,0	-0,5	0,3	-0,2	-0,6	-1,7	-1,7	-1,6	1,3	-0,6	0,7	200	24
Globed P	<i>Global Red x Hots P</i>	A2/A2	0	74	1592	-3,8	39	-1,3	41	2,0	3,6	3,3	93	-0,2	73	1,5	1,3	0,8	1,2	2,0	0,5	1,2	-1,0	0,3	-0,5	-0,4	-1,3	-1,7	-0,6	0,7	-0,4	-0,2	199	32 / 32
Freire Red	<i>Freest Red x Solitair P</i>		0	71	1649	-0,7	62	0,4	55	0,9	3,0	1,5	93	-0,1	70	2,5	1,8	-0,6	2,2	1,6	0,3	-0,1	0,4	0,9	0,2	-0,6	-0,8	-0,8	-0,4	1,4	-0,3	0,3	197	26 / 54
Sandro P	<i>Solito Red x Pace Red</i>	A2/A3	0	74	266	5,2	42	2,0	20	1,7	2,2	1,5	91	1,5	74	3,3	3,0	0,4	2,4	3,3	0,7	-0,1	-0,2	0,6	-0,6	-0,6	-0,8	-0,5	-0,8	1,3	-1,0	0,3	190	28 / 52
Stereo P	<i>Sandro P x Spark Red</i>		0	70	1733	-2,8	50	-2,1	40	0,7	2,7	1,4	91	0,8	70	3,4	2,4	-0,3	2,4	2,7	-0,9	-1,1	0,5	0,9	-0,4	0,7	-0,4	-0,8	-0,8	1,8	-0,6	0,1	190	28 / 48
Galactus	<i>Glamour x Sir Red</i>		0	70	647	3,1	44	1,1	27	2,4	1,4	1,8	93	-0,5	70	2,7	2,2	-1,1	1,9	2,5	0,7	-1,3	0,9	0,5	0,3	0,7	0,2	-0,1	0,0	1,3	-0,3	1,5	188	N 34 / 54
Mask Red	<i>Stamkos x Wisent</i>	A2/A2	0	74	755	2,5	48	3,0	42	1,6	2,2	2,3	92	0,1	74	0,7	0,7	-1,1	0,8	0,9	-0,1	-0,4	-0,3	0,3	0,5	-1,6	-1,3	-0,7	-0,9	0,5	-0,6	0,3	187	32 / 52
Mo Red PP	<i>Mcdonald P x Match P</i>	A2/A3	0	68	669	5,2	59	1,6	29	1,8	2,1	2,0	92	0,1	68	1,7	1,5	-1,3	1,2	2,6	0,4	-0,7	-0,2	1,2	-0,5	0,1	0,4	0,4	0,3	1,1	-0,9	0,8	186	34 / 54
Gage Red	<i>Goliat Rdc x Altatop R</i>		0	74	934	3,9	64	1,5	39	1,0	1,8	1,5	91	-0,9	73	2,7	2,9	1,0	2,3	1,7	0,3	0,5	1,4	1,5	-0,1	-0,6	0,3	0,3	0,9	0,9	-1,0	0,9	186	24 / 52
Flight Red	<i>Rubels Red x Born P</i>	A2/A2	0	76	515	6,7	75	2,0	31	2,7	2,8	0,6	91	-0,9	74	1,9	1,2	-1,0	1,4	1,9	0,8	-0,5	-0,4	1,0	1,3	0,5	-0,8	-1,3	-0,9	0,8	0,4	0,5	183	28 / 50
Baron Red	<i>Starranger x Salvo Rdc</i>		0	70	515	7,4	73	1,5	26	1,4	2,3	1,6	93	-0,2	70	1,3	1,3	-0,5	1,8	2,0	2,6	1,4	-0,2	1,0	-0,3	-0,6	-0,9	-0,7	-0,8	0,6	0,6	-0,5	177	32 / 52
Capaldi	<i>Crown Red x Pace Red</i>		0	75	284	3,2	36	2,0	24	0,5	1,7	1,3	91	1,0	74	2,6	2,4	0,2	2,2	2,5	0,3	-0,1	-0,2	0,7	-0,3	-0,3	-0,1	0,1	-0,2	1,2	-1,3	0,5	172	18
Ginger	<i>Gywer x Salvatormr</i>		0	74	1762	-1,1	63	0,3	56	0,5	2,0	0,4	94	0,1	74	1,0	0,6	-0,4	1,1	0,6	0,8	-1,1	0,5	1,0	0,0	-0,8	0,1	0,5	0,3	1,1	-1,0	0,3	170	24
Magic Red	<i>Matty P x Solitair P</i>		0	70	1245	-1,2	43	1,2	46	1,2	1,9	0,0	91	-0,6	70	2,4	1,8	-0,7	2,2	1,6	1,1	0,2	-0,3	0,8	-0,4	2,1	0,8	-0,4	0,6	0,8	-0,1	0,1	170	22 / 52*
Security	<i>Solitair P x Styx Red</i>		0	73	-75	1,8	11	2,4	14	0,1	2,5	1,9	94	0,7	72	2,8	1,7	-1,3	1,2	2,3	0,4	-0,4	-0,6	0,1	0,1	0,3	-0,8	-1,2	-0,7	1,7	-1,9	1,3	166	20 / 37*
Spirit Red	<i>Ronald Rf x Appren End</i>		0	75	1052	1,5	50	-0,1	30	0,2	1,2	0,8	93	0,2	74	1,7	1,1	-0,1	1,5	0,9	1,8	0,6	-0,6	2,1	-1,0	-0,1	-0,1	0,2	-0,3	1,3	0,6	0,2	158	32
Relax Red	<i>Rubels Red x Salvatormr</i>		0	76	467	4,9	56	0,8	21	1,3	1,0	1,0	90	-1,5	75	1,5	1,2	-0,4	1,7	1,5	1,9	0,7	-0,1	1,5	0,3	1,2	0,9	0,6	0,4	0,7	0,3	0,7	156	18

► TESTÉS ROUGES

Global Red	<i>Gywer x Salvatormr</i>		45	88	1729	-3,4	39	-1,6	40	1,0	1,5	1,7	93	-0,5	88	1,9	1,3	1,1	2,0	1,6	1,5	0,5	-0,9	0,8	-0,6	-0,1	0,1	-0,1	0,4	1,3	-0,4	0,1	174	28
Sir Red	<i>Simplicity x Mission P</i>		153	90	355	3,4	41	2,2	29	0,7	0,9	0,9	89	0,2	90	2,0	1,5	0,2	0,7	2,0	0,8	0,8	-0,7	0,8	0,1	1,2	0,7	0,1	0,4	1,2	0,4	0,6	164	22
Solitair P	<i>Salvatormr x Balisto Su</i>		3742	95	512	2,1	36	1,5	27	0,8	2,7	0,4	94	0,8	95	1,3	0,9	-0,9	0,8	1,0	0,1	0,1	-0,6	1,1	-0,5	0,0	-1,5	-1,7	-1,5	0,4	0,1	-0,2	155	26 / 48
Stuntman	<i>Styx Red x Nugget</i>		2107	92	51	2,4	20	0,8	8	0,5	1,8	2,1	94	-0,4	95	2,0	0,7	-0,3	0,5	0,2	0,1	-1,1	-0,1	0,0	-0,5	-0,2	-0,4	-0,7	0,0	1,5	-1,6	0,9	155	18 / 44
Perikles	<i>Percy Rdc x Sympatico</i>		409	92	-3	2,0	19	1,2	9	0,5	0,4	1,4	90	0,3	92	1,8	1,3	0,0	0,3	0,9	-0,2	-0,4	0,7	0,3	-1,1	1,0	0,3	-0,2	0,1	0,6	0,0	-0,6	147	18
Effektiv	<i>Effort Red x Freddie</i>	A2/A2	1160	92	191	1,2	18	1,5	19	0,1	1,5	1,2	92	0,3	95	1,2	0,9	1,0	1,2	1,0	0,2	0,5	-1,4	0,3	0,6	-0,2	0,0	0,0	0,1	0,7	-0,5	0,7	145	20 / 38*
Sakai Red	<i>Sveen P x Aikman</i>		2009	95	-283	4,1	22	2,4	9	-0,3	0,8	1,5	86	1,0	95	1,2	0,5	-0,5	0,5	0,4	1,8	-0,7	0,1	-0,6	0,2	1,0	1,0	0,5	1,0	0,8	-0,9	0,9	142	16
Atomic PP	<i>Apoll P x Fageno</i>		2881	95	89	-0,7	-3	-0,7	-4	0,8	2,9	2,0	90	-0,2	95	1,4	1,1	-0,1	-0,1	2,2	-0,9	-0,1	-0,8	1,7	-0,9	0,7	0,4	-0,4	0,8	0,6	0,6	0,5	138	18
Power	<i>Durango Rf x Mogul</i>	A2/A2	666	95	354	-2,8	-11	0,1	11	-0,7	1,1	0,6	90	1,5	95	1,5	1,7	-1,1	1,6	2,0	-0,4	0,0	-1,1	0,8	0,4	-0,5	-1,2	-1,2	-0,9	0,4	1,2	-0,5	126	24

BRETAGNE

- 35 sud : Guillaume Poulain au 06 44 32 92 87
- 35 nord : Léa Favrie au 06 37 91 02 80
- 29 : Jonathan Le Stanguennec au 06 45 14 33 66
- 22 : Pascaline Maô au 06 43 16 28 69
- 56 : Clément Buléon au 06 74 25 86 78

PAYS DE LOIRE

- 44, 49 et 72 : Marine Vincent au 06 43 63 55 75
- Pour le Nord-Est 53 : Christophe André au 06 80 70 94 84
- Reste du 53 : Léa Favrie au 06 37 91 02 80

NORD

- 59, 62 et 80 : Pierre-Henry Jourdel au 06 37 91 03 33

NORMANDIE

- 61 Ouest : Alexandre Brière au 06 71 26 70 46
- 61 Est : Christophe André au 06 80 70 94 84
- 50 et 14 : Damien Sauvaget au 06 31 11 06 85

EST

- Zone Elitest : Demandez notre catalogue spécifique

RHONE-ALPES

- 01, 07, 26, 38, 42, 69, 73 et 74 : Benoît Carret au 06 86 13 13 09

REGION CENTRE + 77, 78,

- Bruno Violas au 06 69 33 69 16

03, 10, 23, 58, 87 et 89

SUD

- 12, 15, 19, 43, 46, 48, 63, 81 et 82 : Pierre Moutte au 06 16 58 50 64

RESTE DE LA FRANCE

- 02 41 70 96 96

TAUREAUX HOLS TEIN

- INDEX USA AVRIL 2024

Nom - Origines		Index production								Fonctionnels				Index morphologie																			Prix unitaire (€) conv. / Sexée	
		Fillles	Trpx ou CD	CD Prod.	Lait (livres)	TB (%)	MG (livres)	TA (%)	MA (livres)	Cellules	Longévité	Fertil index	Facilité Nais.	CD Mo (%)	Morphologie	Marnelle	Hteur Att. AR	Largeur Att. AR	DPJ	Imp. Tray. AV	Imp. Tray. AR	Longueur TR	Carat. Laitier	Incl. bassin	Larg. ischions	Capacité	Prof. Corps	Larg. Poitrine	P & M	Angle du jarret	Epaisseur Talon	Net Meirit		TPI
► Taureaux génomiques																																		
Hunter	Esquire x Perfect	0	0	79	2179	-0.04	72	0.01	70	2.73	6.4	1.0	2.1	78	1.92	1.35	2.13	2.3	1.52	0.44	0.85	0.36	1.78	0.75	2.06	0.88	1.15	1.08	1.13	0.2	1.08	922	2988	N 36 / 56
Paraguaysv	Perfect x Legacy	0	0	82	356	0.19	67	0.14	52	2.65	7.5	2.5	2.5	81	1.19	1.72	2.16	1.83	1.63	-0.12	-0.04	0.5	-0.9	-0.94	1.24	1.34	-0.07	0.9	0.84	-1.1	1.43	908	2969	28 / 48
Heartland	Dynasty x Conway	0	0	79	1214	0.18	98	0.06	54	2.90	3.8	-0.1	2.4	78	2.85	2.18	2.91	2.63	2.77	0.71	0.68	0.45	1.61	0.41	2.37	1.31	1.43	1.31	0.77	0.81	1.56	808	2958	36 / 56
Fascination	Acura x Positive	0	0	82	1473	0.16	104	0.06	64	2.92	3.5	-0.7	2.4	81	1.76	1.28	2.05	2.44	1.05	0.27	0.46	0.57	1.1	0.83	1.48	1.41	1.22	1.63	0.44	-0.76	1.1	860	2935	24
Fladderak RF	Freestyle x Dateline	0	0	80	1360	0.15	95	0.06	60	2.56	4.3	-1.1	2	78	1.95	1.26	1.94	1.99	2.11	0.52	0.03	0.21	1.43	0.89	0.94	1.15	1.47	1.28	0.94	-1.37	2.2	822	2922	34 / 54
EQ	Renegade x Frazzled	0	0	82	1132	0.17	92	0.07	55	2.92	3.6	0.1	2.1	81	1.29	1.48	2.12	1.51	2.12	-0.06	-0.1	0.6	0.14	-0.06	0.76	0.65	-0.08	0.46	0.9	-0.07	1.04	805	2864	- / 40**
Baron Red	Ranger-Red x Salvo	0	0	80	961	0.11	70	0.03	39	2.73	4.2	0.8	2	78	1.82	1.95	2.49	1.79	2.21	1.87	1.53	-0.2	1.31	0.38	0.46	-0.21	0.08	0	1.15	0.89	1.04	770	2824	32 / 52
Mo Red PP	Mcdonald-P x Match P	0	0	80	1053	0.08	65	0.04	44	2.62	4.7	-0.5	1.9	77	2.25	1.95	2.91	2.33	3.08	0.42	0.04	-0.13	1.33	-0.2	1.13	0.66	0.55	0.63	1.18	-0.37	2.17	736	2798	34 / 54
Wilt Fidjy	Perfect x Tatoo	0	0	81	831	0.09	57	0.06	43	2.91	3.3	-0.5	2.2	80	2.80	2.30	3.33	3.12	1.65	0.28	0.93	0.66	1.29	-0.97	3.59	1.89	1.29	1.30	1.89	0.48	2.02	574	2740	32 / 52
Outtake	Mirco x Freemax	0	0	79	1314	-0.01	48	0.02	48	2.82	5	0.4	1.8	77	1.68	1.82	2.86	2.19	2.34	0.42	0.35	0.9	0.32	0.53	1.27	0.95	0.2	0.67	0.69	-1.25	1.42	709	2737	26 / 52
Davinci	Dylan x Sillian	0	0	80	168	0.15	50	0.11	37	2.82	2.2	0.7	2.4	79	3.12	2.33	3.25	3.18	2.76	1.85	1.89	0.59	2.05	0.38	2.92	1.82	2.31	1.86	1.52	-0.25	2.2	490	2733	24 / 48
Spirit Red	Ronald x Apprentice	0	0	81	1344	0.01	54	0.01	44	2.76	3.7	-0.6	1.6	80	1.84	1.66	2.66	1.9	1.71	1.52	0.99	-0.53	1.85	0.45	0.82	-0.28	0.52	0.08	0.65	0.14	1.09	662	2685	32
Relax Red	Rubels-Red x Salvatore	0	0	81	880	0.08	58	0.02	32	2.74	3.7	-0.8	2.7	80	2.09	1.73	2.58	2.27	1.98	1.02	0.87	0.67	1.27	0.58	1.59	0.71	0.78	0.75	1.42	0.91	1.62	563	2656	18
Summer	Doc x Commander	0	0	82	491	0.17	68	0.05	29	2.86	1.6	-1.9	2.9	80	3.04	2.35	3.26	3.18	1.99	1.76	1.51	-0.21	2.91	-1.06	1.73	0.49	1.95	1.2	1.34	1.93	1.91	489	2632	14 / 38
Malbec	Alligator x Drifter	0	0	82	593	0.15	65	0.04	29	2.87	0	-0.3	3.1	80	2.79	2.07	3.6	3.4	1.45	0.66	0.77	0.33	2.92	-0.57	2.51	1.02	2.19	1.58	0.57	2.22	0.94	355	2560	32 / 54
Drax	Alligator x D.-Lambda	0	0	82	1087	-0.04	29	0	33	2.88	1.4	0.2	2.5	80	2.77	2.25	3.44	3.11	2.26	0.4	0.79	0.12	2.15	-0.28	2.1	1.20	1.95	1.44	0.94	1.04	1.82	337	2524	36 / 56
Blackburn	Davinci x Haniko	0	0	78	467	-0.03	8	0.04	27	2.85	2.3	0.2	2.9	77	3.65	2.79	3.81	3.8	2.94	2.04	1.98	-0.22	2.28	0.48	3.25	1.97	2.5	2.13	1.84	-0.65	2.76	220	2501	36 / 54
Mooi P RF	Mirand x Doc	0	0	82	969	0	37	-0.01	28	2.92	1.3	-1.5	3.5	80	3.28	2.8	4.35	3.79	3.33	1.28	1.71	0.75	2.5	0.92	2.42	1.14	1.84	1.23	1.09	1.11	2.52	280	2496	32 / 52
Liberty	Destination x Sidekick	0	0	80	848	0.09	58	-0.01	23	2.73	-0.7	-2.4	2.2	78	2.43	1.99	2.91	2.73	1.51	0.91	0.68	-0.2	2.02	0.39	0.87	0.12	0.98	0.64	1.23	0.69	1.75	287	2466	N 36 / 56
Nevaro P	Mirand x Bandares	0	0	82	253	0.02	14	0.01	12	2.87	2.4	0.7	2.7	80	2.16	1.95	3.02	2.25	3.18	0.92	1.61	0.45	0.85	1.92	2.08	1.81	1.46	1.31	0.58	0.08	1.62	213	2363	14
Zephyr P	Mirand x Chief	0	0	82	537	0.05	35	0.00	17	2.90	0.2	-1.4	2.6	80	2.38	1.90	3.29	2.96	2.38	0.32	0.51	0.86	1.96	0.27	2.48	1.54	1.87	1.59	0.77	0.19	1.89	160	2332	20
► Taureaux testés																																		
Rafting	Ragen x Silver	2507	924	92	1556	0.07	81	0.05	62	2.81	2.7	-1.6	2.3	87	2.33	1.85	2.37	2	2.31	1.15	1.32	0.3	1	-1.31	0.77	0.96	0.79	1.04	1.82	-0.46	2.94	710	2850	20 / 50
Garido	Gymnast x Penley	4513	1187	94	1370	0.12	88	0.04	54	2.71	2.3	-0.3	1.9	91	1.37	1.56	2.6	2.66	1.12	-0.49	0.47	0.52	0.66	-0.89	1.98	1.11	0.69	1.02	0.71	-0.61	0.36	759	2841	24 / 50
Mitchell	Mitchell x Bombero	4561	939	98	932	0.13	74	0.06	46	2.68	2.6	0.8	1.9	96	2.34	1.61	2.96	2.63	1.25	0.32	0.52	0.27	2.44	-0.09	2	0.7	1.96	1.21	1.05	0.37	1.34	654	2815	32 / 50
Have It All	Excalibur x Doc	54	36	88	456	0.22	79	0.06	32	3.02	1.2	-1.9	2.3	81	3.39	2.54	3.74	3.31	3.05	1.21	1.01	0.08	3.37	-0.99	3.17	0.83	2.06	1.28	1.70	0.68	2.67	536	2713	N 24
Hano	Discjockey x Doc	15	3	86	624	0.07	44	0.08	42	2.95	2.1	1.9	2.8	81	2.61	2.57	3.92	3.05	3.14	1.46	1.9	-0.14	1.75	0.05	2.08	1.56	1.58	1.57	0.48	-0.74	2.38	456	2711	N 28 / 48
Torque	Mega-Star x Delta	1407	401	92	642	0.17	73	0.06	36	2.68	1.4	-0.3	2	90	1.66	1.29	1.8	1.61	2.04	0.67	-0.13	0.82	0.79	-0.32	1.6	1.59	1.36	1.58	-0.38	-1.82	0.22	516	2618	- / 32**
Bentley	Doorman x Snowman	4476	1407	98	460	0.03	25	0.04	25	2.65	2	-0.3	2.1	96	1.80	1.18	2.69	1.85	0.83	-0.1	-0.55	3.14	1.63	-0.47	0.78	0.80	1.95	1.37	0.40	-0.45	1.8	286	2387	- / 32**



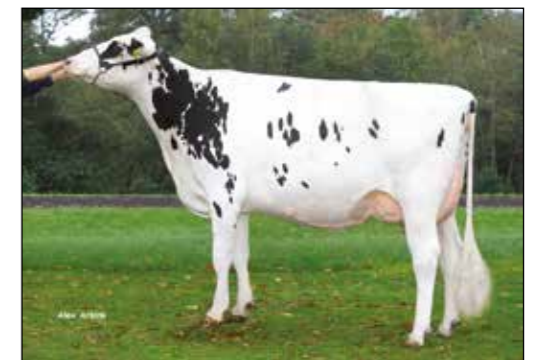
Cookiecutter, Dta Habitan EX-90,
GMM de HEARTLAND



S-S-I Doc Have Not, EX-96,
GMM de HUNTER



Gen Bibian TB-86
mère de BLACKBURN



Diekers K&L DL Whiskey TB-85
mère de FLADDERAK RF

BRISE PP

N° national : DE 001406410326 - N° IE : 66 A1180

Père : BRANDUNG P (p. Bali)
 Mère : CHOI BP 82 (p. Hotspot P)
 GMM : CHLOE TB-85 (p. Adagio)
 AGMM : CHANEL TB-86 (p. Commander)

184 ISU

BRISE PP

Production

Inel	Lait	TB	MG	TP	MP
57	822	1.1	41	3.1	46

Fonctionnels

	Index	CD
CELLules	0.6	68 %
STMA	0.6	
Synth. FERTilité	2.1	
Fac. NAissance	94	68 %
Fac. VÉLage mat.	95	62 %
Longévité	1.5	66 %
Vitesse Traite	-0.2	
Tempérament	1.3	
Etat Corporel	0.3	

Morphologie

Synthèse Morpho	1,8		
Corps	0,3		
Mamelle	2,1		
Pieds & Membres	0,2		
Hauteur sacrum	0,6	Grand	
Caractère Laitier	0,7	Angulaire	
Largeur de poitrine	0,2	Large	
Profondeur de corps	0	Grande	
Inclinaison de bassin	0,2	Incliné	
Largeur aux ischions	0,5	Large	
Membres vue de côté	-0,6	Droit	
Membres vue arrière	0,4	Alignés	
Épaisseur du talon	-0,4	Faible	
Locomotion	0,4	Aisée	
Attache avant	1,7	Ferme	
Hauteur attache AR	1,7	Haute	
Ligament	0,8	Fort	
Profondeur mamelle	1,6	Peu profonde	
Équilibre	1,5	arrière haut	
Écart avant	-0,3	Écarté	
Implantation arrière	0,7	Rapprochée	
Longueur des trayons	0,6	Longs	

GHANA

N° national : DE 000364006339 - N° IE : 66 A2631

Père : GOLF (p. Garido)
 Mère : Penny (p. Copyright)
 GMM : Pancake TB-85 (p. Semino)
 AGMM : Padua TB-86 (p. Cinema)

192 ISU

GHANA

Production

Inel	Lait	TB	MG	TP	MP
58	1089	2.2	61	1.7	44

Fonctionnels

	Index	CD
CELLules	1.4	70 %
STMA	1.1	
Synth. FERTilité	0.7	
Fac. NAissance	91	68 %
Fac. VÉLage mat.	95	62 %
Longévité	2.3	68 %
Vitesse Traite	0.2	
Tempérament	0.8	
Etat Corporel	-0.6	

Morphologie

Synthèse Morpho	3,4		
Corps	1,1		
Mamelle	2,6		
Pieds & Membres	1,6		
Hauteur sacrum	0,9	Grand	
Caractère Laitier	1,2	Angulaire	
Largeur de poitrine	0,5	Large	
Profondeur de corps	0,9	Grande	
Inclinaison de bassin	-0,7	Renversé	
Largeur aux ischions	1,1	Large	
Membres vue de côté	-1,1	Droit	
Membres vue arrière	1,6	Alignés	
Épaisseur du talon	0,4	Fort	
Locomotion	2	Aisée	
Attache avant	2,1	Ferme	
Hauteur attache AR	2,2	Haute	
Ligament	0,3	Fort	
Profondeur mamelle	2	Peu profonde	
Équilibre	1,3	arrière haut	
Écart avant	-0,3	Écarté	
Implantation arrière	-0,2	Écartée	
Longueur des trayons	0,3	Longs	

FLADDERAK RF

N° national : NL 000967221715 - N° IE : 66 A1271

Père : Poppe FREESTYLE-RED (p. Gywer)
 Mère : WHISKEY (p. Dateline)
 GMM : K&L SV SUNNY ET (p. Mr Salvatore)
 AGMM : DG HS Schreur SUNNY (p. Rubicon)

185 ISU

FLADDERAK RF

Production

Inel	Lait	TB	MG	TP	MP
82	1491	5.8	100	2.0	59

Fonctionnels

	Index	CD
CELLules	1.6	73 %
STMA	1.3	
Synth. FERTilité	-0.9	
Fac. NAissance	92	73 %
Fac. VÉLage mat.	95	65 %
Longévité	2.4	68 %
Vitesse Traite	0.2	
Tempérament	0.4	
Etat Corporel	-0.7	

Morphologie

Synthèse Morpho	2		
Corps	1,1		
Mamelle	1,5		
Pieds & Membres	1,6		
Hauteur sacrum	2,1	Grand	
Caractère Laitier	1,7	Angulaire	
Largeur de poitrine	1,1	Large	
Profondeur de corps	1,4	Grande	
Inclinaison de bassin	-0,4	Renversé	
Largeur aux ischions	-0,2	Étroit	
Membres vue de côté	-1,9	Droit	
Membres vue arrière	2,2	Alignés	
Épaisseur du talon	1,3	Fort	
Locomotion	1,4	Aisée	
Attache avant	0,9	Ferme	
Hauteur attache AR	1,7	Haute	
Ligament	0,4	Fort	
Profondeur mamelle	1,6	Peu profonde	
Équilibre	1,8	arrière haut	
Écart avant	0,4	Rapproché	
Implantation arrière	0	Rapprochée	
Longueur des trayons	-0,5	Courts	

GUIRI

N° national : DE 000542104304 - N° IE : 66 A1937

Père : SH GUITAR (p. Gigabyte)
 Mère : FINJA (p. Sound Cloud)
 GMM : Claynock FELICITATION Imax
 AGMM : Claynock FIESTA Modesty

194 ISU

GUIRI

Production

Inel	Lait	TB	MG	TP	MP
66	1444	3.0	78	0.8	49

Fonctionnels

	Index	CD
CELLules	0.5	70 %
STMA	0.2	
Synth. FERTilité	1.6	
Fac. NAissance	91	64 %
Fac. VÉLage mat.	95	62 %
Longévité	2.0	68 %
Vitesse Traite	0.2	
Tempérament	0.6	
Etat Corporel	-0.8	

Morphologie

Synthèse Morpho	2,7		
Corps	1,2		
Mamelle	2,2		
Pieds & Membres	1,2		
Hauteur sacrum	2	Grand	
Caractère Laitier	1,7	Angulaire	
Largeur de poitrine	0,7	Large	
Profondeur de corps	0,5	Grande	
Inclinaison de bassin	-0,3	Renversé	
Largeur aux ischions	1,8	Large	
Membres vue de côté	0,1	Coudés	
Membres vue arrière	1,2	Alignés	
Épaisseur du talon	0,9	Fort	
Locomotion	1	Aisée	
Attache avant	1,5	Ferme	
Hauteur attache AR	2,4	Haute	
Ligament	1	Fort	
Profondeur mamelle	1,9	Peu profonde	
Équilibre	1,4	arrière haut	
Écart avant	0,7	Rapproché	
Implantation arrière	1,2	Rapprochée	
Longueur des trayons	1,1	Longs	

KANT RF

N° national : DE 000124490487 - N° IE : 66 A1179

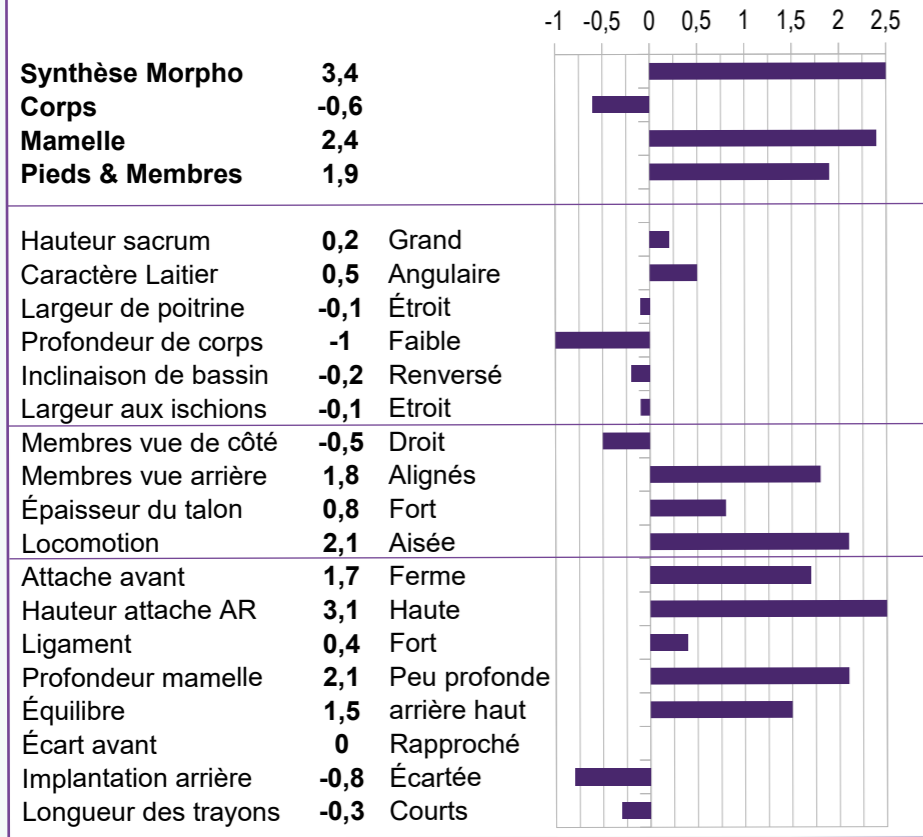
Père : KODIAK (p. Soundcloud)
Mère : ZITAT TB-85 (p. Solito Red)
GMM : VIVA TB-85 (p. Gymnast)
AGMM : MALI TB-86 (p. Debutant)

209 ISU



KANT RF

Morphologie



Production

Inel	Lait	TB	MG	TP	MP
39	1235	-2.1	38	-0.5	34

Fonctionnels

	Index	CD
CELLules	2.0	70 %
STMA	1.6	
Synth. FERTilité	3.5	
Fac. NAissance	92	67 %
Fac. VÉLage mat.	94	62 %
Longévité	2.9	68 %
Vitesse Traite	-0.2	
Tempérament	0.4	
Etat Corporel	0.0	

MIRCO

N° national : DE 000361629044 - N° IE : 66 A1655

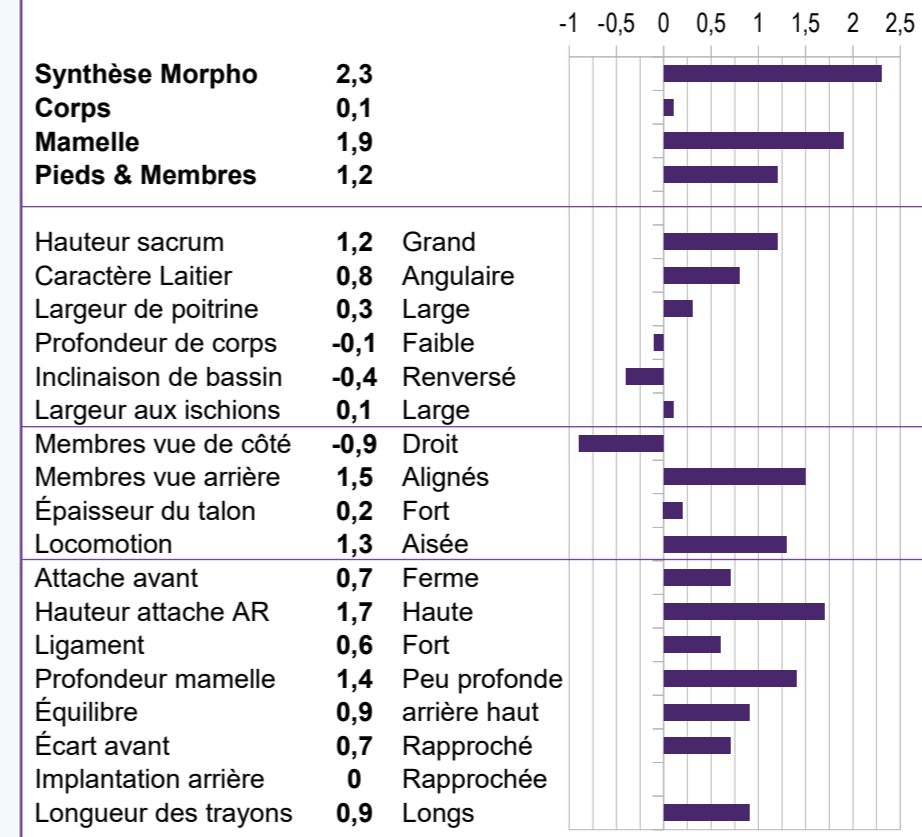
Père : SSI Bg Jagger MICK
Mère : Peak FASTLANE Rsrv TB-88
GMM : Peak FAST CO Silver TB-87
AGMM : Ocd Mccutch FAST COMPANY TB-88

193 ISU



MIRCO

Morphologie



Production

Inel	Lait	TB	MG	TP	MP
68	1204	2.9	73	1.9	51

Fonctionnels

	Index	CD
CELLules	1.0	74 %
STMA	0.4	
Synth. FERTilité	1.5	
Fac. NAissance	91	68 %
Fac. VÉLage mat.	95	65 %
Longévité	2.0	66 %
Vitesse Traite	0.3	
Tempérament	0.3	
Etat Corporel	-0.3	

MANITU

N° national : NL 000573428566 - N° IE : 66 A0970

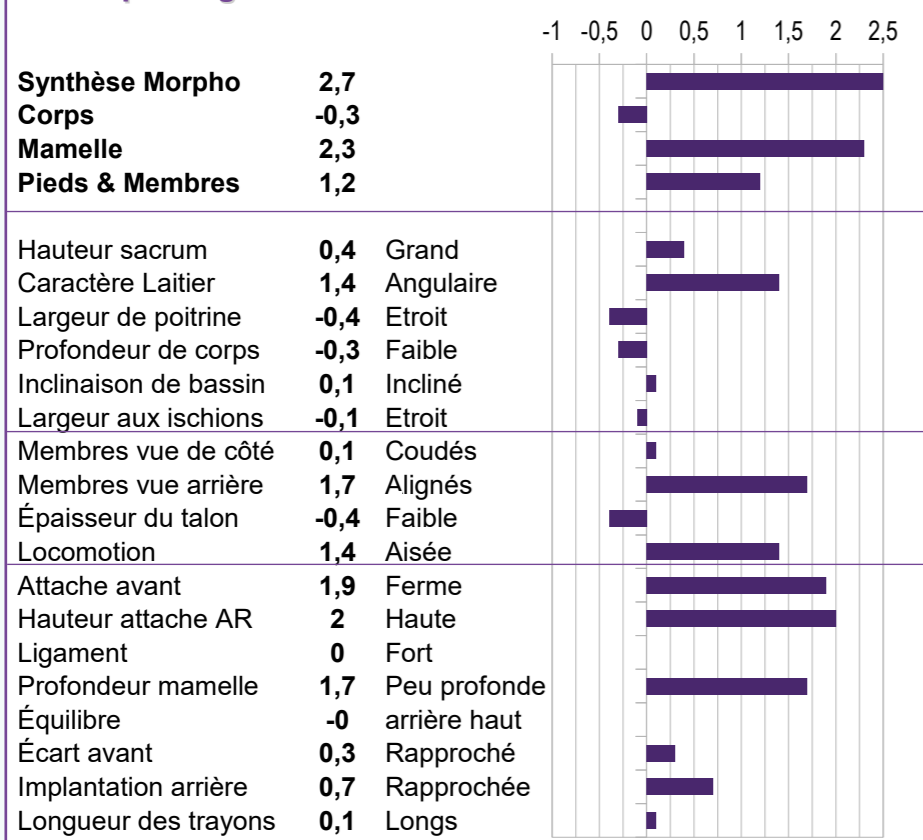
Père : MANHATTAN (p. Positive)
Mère : GORGINA (p. Durable)
GMM : I M GOOD TB-87 (p. Gymnast)
AGMM : ISOLDE TB-87 (p. Rubicon)

212 ISU



MANITU

Morphologie



Production

Inel	Lait	TB	MG	TP	MP
70	1537	0.9	78	0.7	55

Fonctionnels

	Index	CD
CELLules	0.8	68 %
STMA	0.6	
Synth. FERTilité	2.5	
Fac. NAissance	92	80 %
Fac. VÉLage mat.	95	64 %
Longévité	2.5	66 %
Vitesse Traite	0.5	
Tempérament	1.0	
Etat Corporel	-1.1	

MITCHELL (MITCHELL A)

N° national : US 003138948156 - N° IE : 66 92736

Filles Prod. : 3764 - Filles Morpho. : 1391

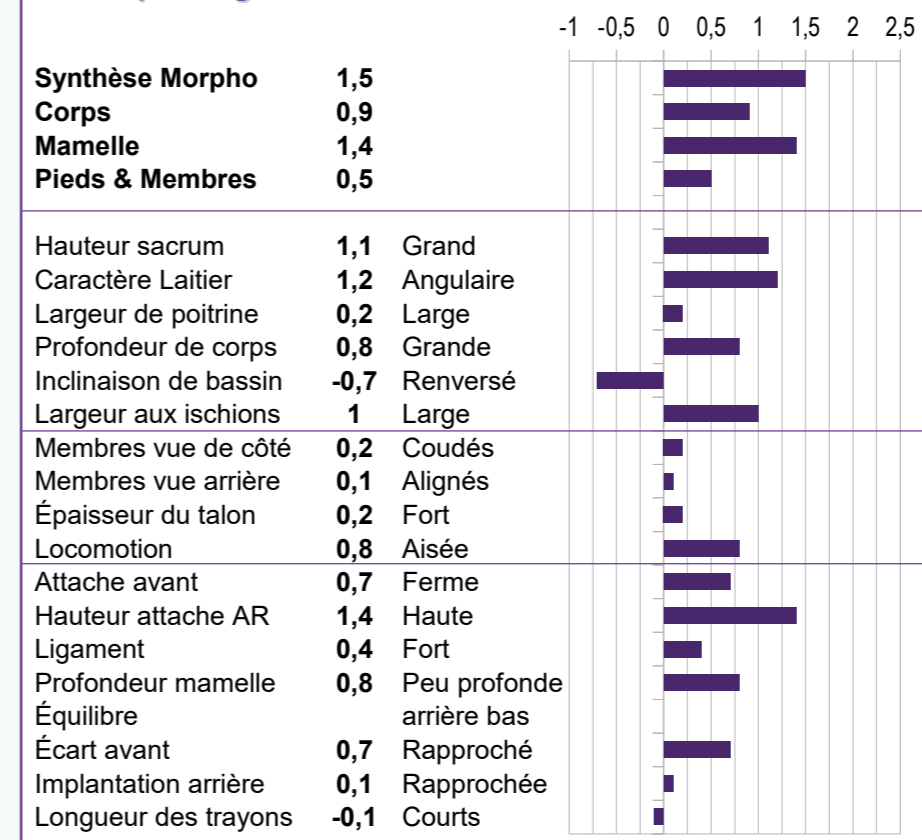
Père : Wet Tatum Mitchell-ET (p. Tatum)
Mère : Aurora Bombero 15902 BP-83
GMM : Aurora Mayfield 13965 TB-85
AGMM : Aurora Iota 11727 TB-88

161 ISU



MITCHELL

Morphologie



Production

Inel	Lait	TB	MG	TP	MP
36	391	4.5	57	1.1	22

Fonctionnels

	Index	CD
CELLules	1.3	95 %
STMA	1.2	
Synth. FERTilité	1.0	
Fac. NAissance	91	81 %
Fac. VÉLage mat.	94	75 %
Longévité	0.8	70 %
Vitesse Traite	0.2	
Tempérament	-0.6	
Etat Corporel	-1.3	

NEAL

N° national : DE 000542061616 - N° IE : 66 A1819

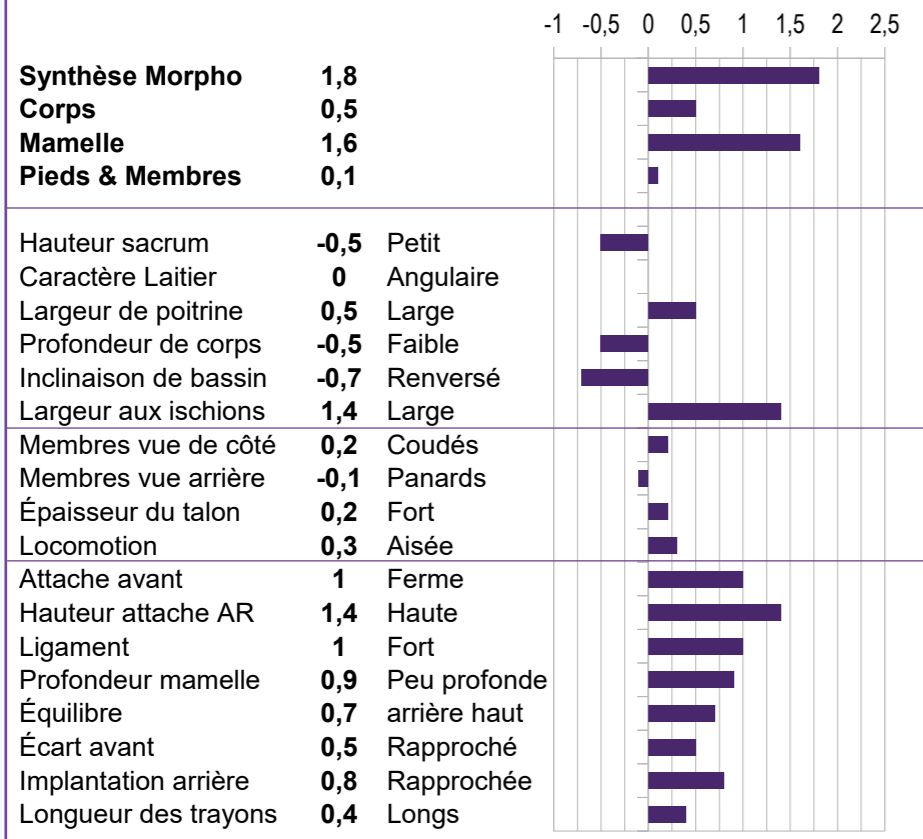
Père : Nexus (p. AltaCabot)
 Mère : Peak Maudie (p. Pursuit)
 GMM : Pine-Tree Mandolin-ET (p. Medley)
 AGMM : Seagull-Bay Octavia TB-87 (p. Octoberfest)

209 ISU



NEAL

Morphologie



Production

Inel	Lait	TB	MG	TP	MP
70	1389	2.2	82	1.1	53

Fonctionnels

	Index	CD
CELLules	2.1	68 %
STMA	2.2	
Synth. FERTilité	2.2	
Fac. NAissance	90	64 %
Fac. VÉLage mat.	95	62 %
Longévité	2.4	66 %
Vitesse Traite	-0.3	
Tempérament	0.4	
Etat Corporel	0.6	

WILT FIDJY

N° national : FR 6771464690 - N° IE : 66 en cours

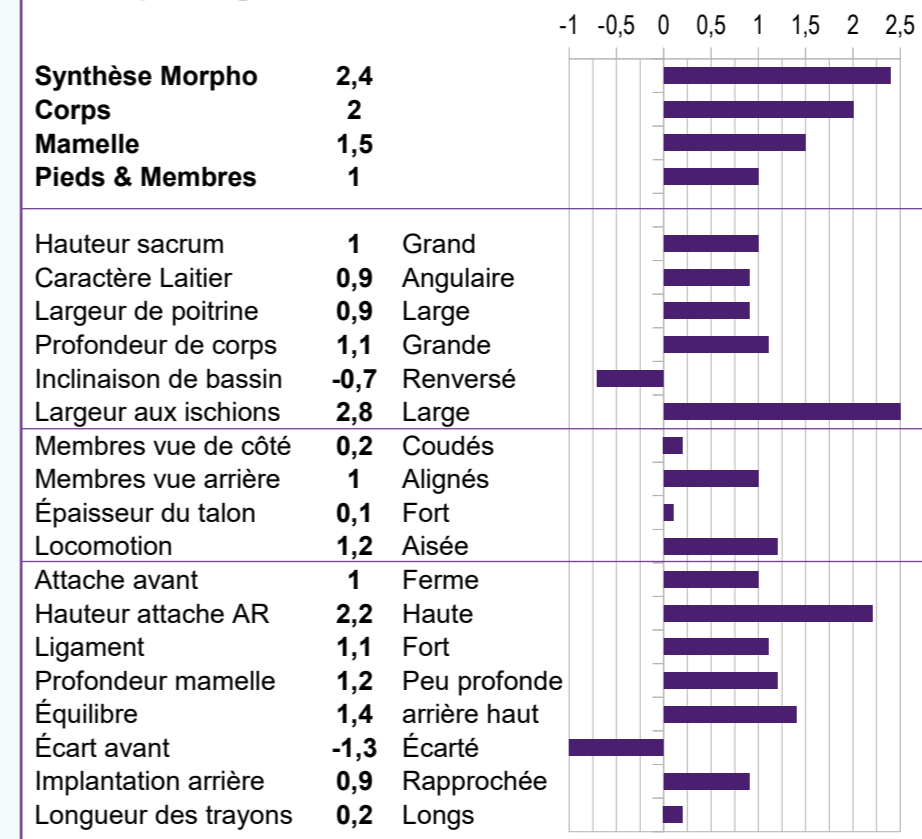
Père : Siemers Rengd PARFECT ET (p. Renegade)
 Mère : SH FAITHTOO (p. Tadoo)
 GMM : SH FAITHSTAR TB-89 (p. Monterey)
 AGMM : SH FAITHFUN EX-90 (p. Alta Oak)

190 ISU



FAITHSTAR TB-89
 GMM de FIDJY

Morphologie



Production

Inel	Lait	TB	MG	TP	MP
55	1130	1.5	59	1.0	43

Fonctionnels

	Index	CD
CELLules	0.9	77 %
STMA	0.8	
Synth. FERTilité	1.9	
Fac. NAissance	91	69 %
Fac. VÉLage mat.	95	65 %
Longévité	1.5	71 %
Vitesse Traite	0.3	
Tempérament	0.0	
Etat Corporel	-0.3	

SPERMINATOR RF

N° national : ES 003605355958 - N° IE : 66 A2475

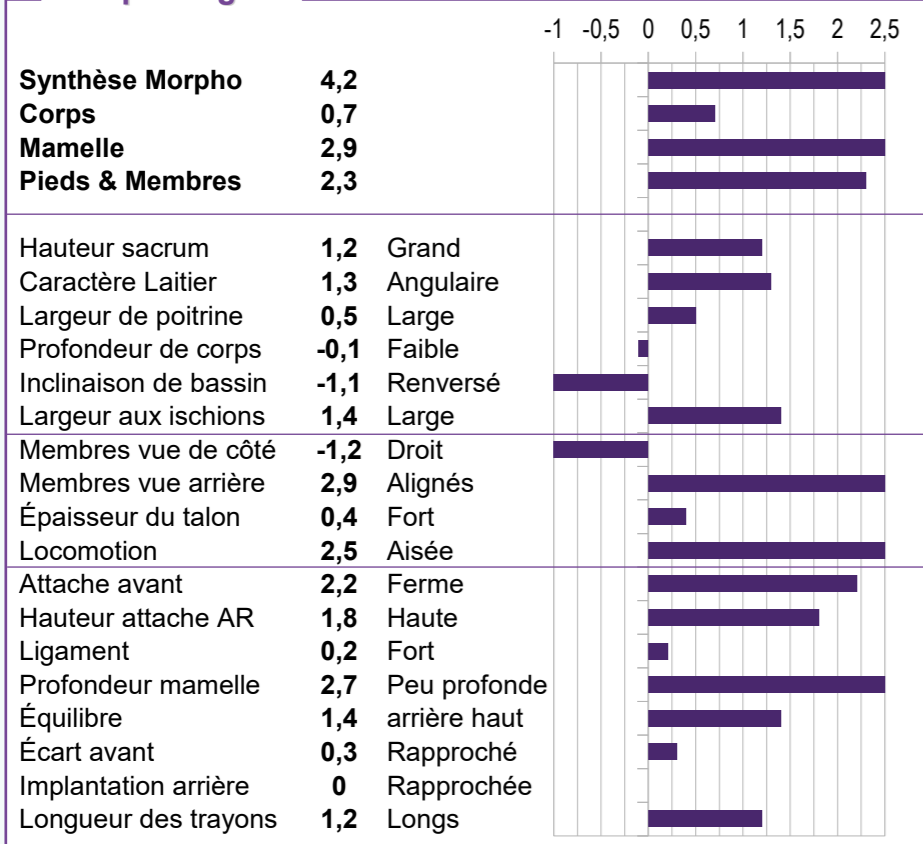
Père : SANCHEZ P (p. Solitaire P)
 Mère : Baroncelle Palmer DIVINITY
 GMM : Anila XF DIVINITY TB-85 (p. Applicable)
 AGMM : Claynook DEWDROP Monterey EX-91-CAN

192 ISU



SPERMINATOR

Morphologie



Production

Inel	Lait	TB	MG	TP	MP
43	777	1.7	41	1.5	33

Fonctionnels

	Index	CD
CELLules	0.3	70 %
STMA	0.2	
Synth. FERTilité	1.8	
Fac. NAissance	92	69 %
Fac. VÉLage mat.	95	62 %
Longévité	1.3	66 %
Vitesse Traite	0.4	
Tempérament	-0.3	
Etat Corporel	0.0	

ZORRO XF

N° national : DE 000364924308 - N° IE : 66 A2853

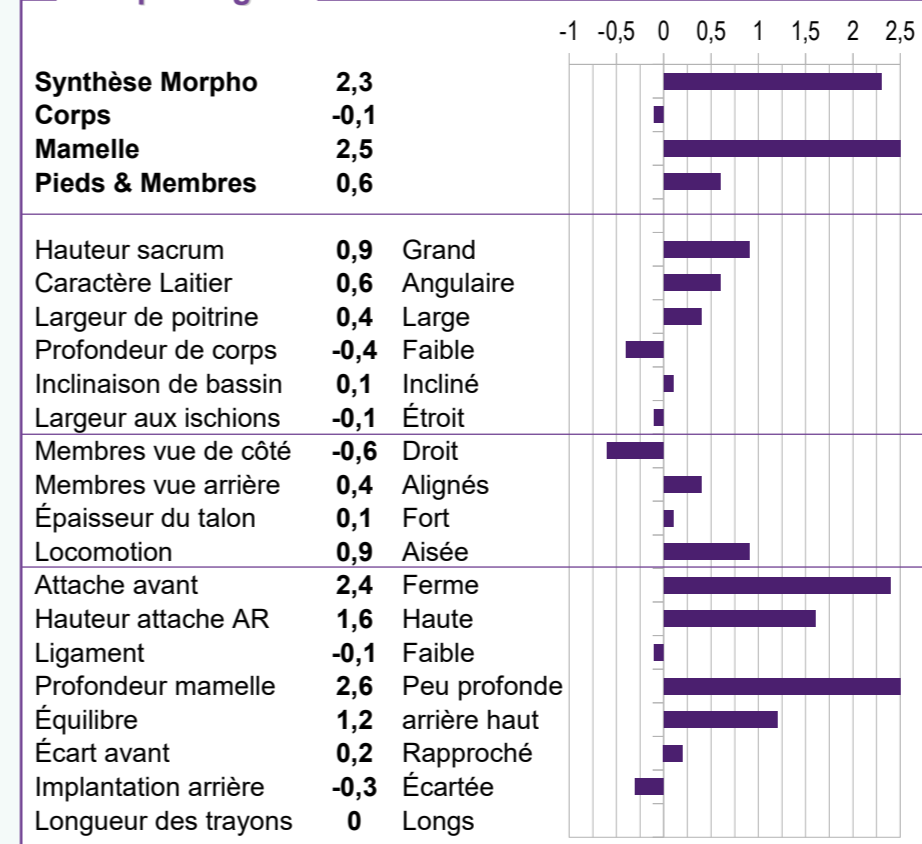
Père : ZIVET (p. Alta Zarek x Bomaz Skywalker)
 Mère : NIAGARA (p. K&L CS Adriaan)
 GMM : WKM NINA (p. Padawan)
 AGMM : Prismagen NO PANIC ET (p. Bandares)

198 ISU



ZORRO XF

Morphologie



Production

Inel	Lait	TB	MG	TP	MP
66	856	4.6	72	3.0	48

Fonctionnels

	Index	CD
CELLules	1.7	70 %
STMA	1.8	
Synth. FERTilité	1.2	
Fac. NAissance	94	63 %
Fac. VÉLage mat.	95	61 %
Longévité	2.3	66 %
Vitesse Traite	-0.2	
Tempérament	0.8	
Etat Corporel	0.7	

OFFRE SPECIALE* MAI 2024

*Valable jusqu'au 14 août 2024

Pack 25 doses : **16,50 € la dose**

Pack 50 doses : **15,50 € la dose**
Pack 75 doses : **14,50 € la dose**

Pack 100 doses : **14 € la dose**
Pack 150 doses et + : **13,50 € la dose**



Arh Gerda, fille de GAVRIL

Nom	Origines	Filles	Inel	Lait	TB	TP	ST MA	FERS	LGF	NAI	MO	MA	CC	ME	ISU
Splash RF	Sputnik x Swift St	0	55	1323	1.5	0.5	2.8	1.7	3.2	90	2.7	1.9	-0.1	1.2	203
Garden Red	Gnabry Rf x Swingman	0	39	679	4.2	0.9	2.0	3.1	3.5	93	2.3	1.5	-1.7	1.3	200
Caruso	Chilton x Gymnast	0	57	1049	2.1	1.2	0.6	3.0	2.2	92	2.0	1.5	-0.3	0.6	198
Goldar RF	Gnabry Rf x Solitair P	0	61	1456	-0.9	0.9	1.3	2.1	3.4	93	2.1	1.1	-0.1	1.4	196
Donut P	Dynamic P x Kenobi Dsu	0	46	375	5.7	2.6	2.1	2.0	3.1	93	2.1	2.5	-1.0	0.1	195
Balstein	Bali x Gymnast	0	43	282	5.0	3.1	2.1	2.2	0.9	89	2.7	2.0	0.4	1.1	192
Caramelo	Copyright x Alcove	0	55	955	3.8	1.4	0.4	2.3	1.8	92	1.7	1.5	0.3	0.6	190
Frieso RF	Freemax x Styx Red	0	55	1232	0.6	0.7	0.0	2.1	2.0	91	2.5	1.4	0.4	1.6	189
Swaart	Saturn Son x Humblenkin	0	49	1220	1.4	-0.2	0.5	2.4	2.0	92	2.3	2.1	-0.7	1.1	188
Payday	Palmer x Applicable	0	23	288	1.1	1.3	0.5	2.7	1.2	91	4.0	3.0	0.6	2.1	187
Hakon	Key Sound x Delta Lamb	0	47	1206	-1.3	0.2	0.9	2.1	1.2	91	2.5	1.5	0.4	1.8	185
Sussex	Suprem x Sylvert	0	57	1615	-2.7	0.3	1.2	0.8	1.3	90	2.4	1.4	1.1	1.2	180
Magic Red	Matty P x Solitair P	0	54	1245	-1.2	1.2	1.2	0.0	1.9	91	2.4	1.8	0.8	0.8	170
Gavril	Garido x Cyrano	97	61	933	4.5	1.9	0.8	1.5	1.3	92	2.1	1.1	0.6	1.1	189
Mali P	My Dream P x Ballisto Su	6	59	670	1.7	3.4	1.9	1.9	2.3	89	0.8	0.4	-0.2	0.9	186
Adlon P	Adagio-P x Rubicon	1718	17	-403	3.9	3.1	1.6	2.9	1.6	90	2.6	1.5	0.5	1.5	181
Rafting	Ragen Fair x Abs Silver	2337	57	1208	1.6	0.8	0.3	0.4	1.4	90	2.6	1.7	0.5	1.8	174
Sir Red	Simplicity x Mission P	153	40	355	3.4	2.2	0.7	0.9	0.9	89	2.0	1.5	0.7	1.2	164
Freezer	Finder x Abs Silver	3515	22	605	-0.1	-0.1	0.4	1.1	2.1	90	2.0	1.0	0.8	1.8	154

SEMENCES SEXEES

SexedULTRA™
Quality Semen Products

**PROFITEZ DE NOS
REMISES QUANTITATIVES**

10 doses achetées : -2 € la dose
20 doses achetées : -5 € la dose
30 doses achetées : -7 € la dose

Valable sur toutes les semences sexées de notre catalogue, sauf celles avec**.

Toutes nos semences sexées sont produites selon le procédé «SEXED ULTRA»